

La Belgique, une porte d'entrée logistique pour les entreprises américaines

- Le secteur de la logistique génère 7,6 % du PIB et fournit 8 % de la main-d'œuvre totale en Belgique.
- 65 % des entreprises américaines interrogées estiment que la Belgique joue un rôle très important, voire extrêmement important, dans le cadre de leurs opérations logistiques.
- Pour 56,4 % des personnes interrogées, l'importance stratégique de la Belgique en matière de logistique a augmenté au cours des cinq dernières années.

Bruxelles, le 14 mai 2018 - L'importance stratégique de la Belgique au sein des opérations logistiques des entreprises américaines a augmenté au cours des cinq dernières années, selon [une nouvelle étude](#) réalisée par la Chambre de Commerce américaine en Belgique (AmCham Belgium). Ces entreprises prévoient en outre de continuer à investir dans le pays au cours des prochaines années.

« La Belgique est une porte d'entrée logistique ainsi qu'une plaque tournante importante dans les **chaînes d'approvisionnement mondiales** pour de nombreuses entreprises américaines », a déclaré Marcel Claes, Chief Executive d'AmCham Belgium. « Bien qu'il soit souvent négligé, le secteur de la logistique est essentiel au fonctionnement de l'économie moderne et mondialisée, et les volumes ne font qu'augmenter. »

Les activités logistiques ont un **impact économique conséquent**, aussi bien de manière directe qu'indirecte. Les entreprises américaines qui traitent leurs opérations logistiques en Belgique sont profondément intégrées dans un **écosystème local**, en collaborant avec d'autres entreprises de toutes tailles et en **créant des emplois à tous les niveaux de compétences**.

L'**emplacement géographique** est l'élément considéré le plus important pour les entreprises américaines qui investissent dans la logistique. Étant idéalement située, la Belgique peut à cet égard fournir un service d'accès : les entreprises accèdent aux marchés européens et mondiaux en acheminant leurs marchandises et matériaux par les ports et aéroports belges de classe mondiale. L'un des principaux manutentionnaires de conteneurs et de marchandises diverses, la Belgique se distingue en plus de ses concurrents grâce à son **expertise en logistique pour les industries spécifiques**, telles que la pharmacie, la chimie et la pétrochimie, l'alimentation et les boissons.

Kim Sandell, Managing Director du **Pfizer Logistics Center** à Zaventem, a déclaré : « Notre centre logistique traite plus de 60 % du flux mondial des produits Pfizer. Pfizer gère une grande partie de ses opérations logistiques internationales depuis la Belgique, de la livraison de matières premières et d'ingrédients pharmaceutiques actifs à l'expédition de médicaments finis. Je suis convaincu que les

American Chamber of Commerce in Belgium (AmCham Belgium)

rue du Trône 60/6 Troonstraat – 1050 Brussels

Tel. +32 (0)2 513 67 70 - Fax. +32 (0)2 513 35 90

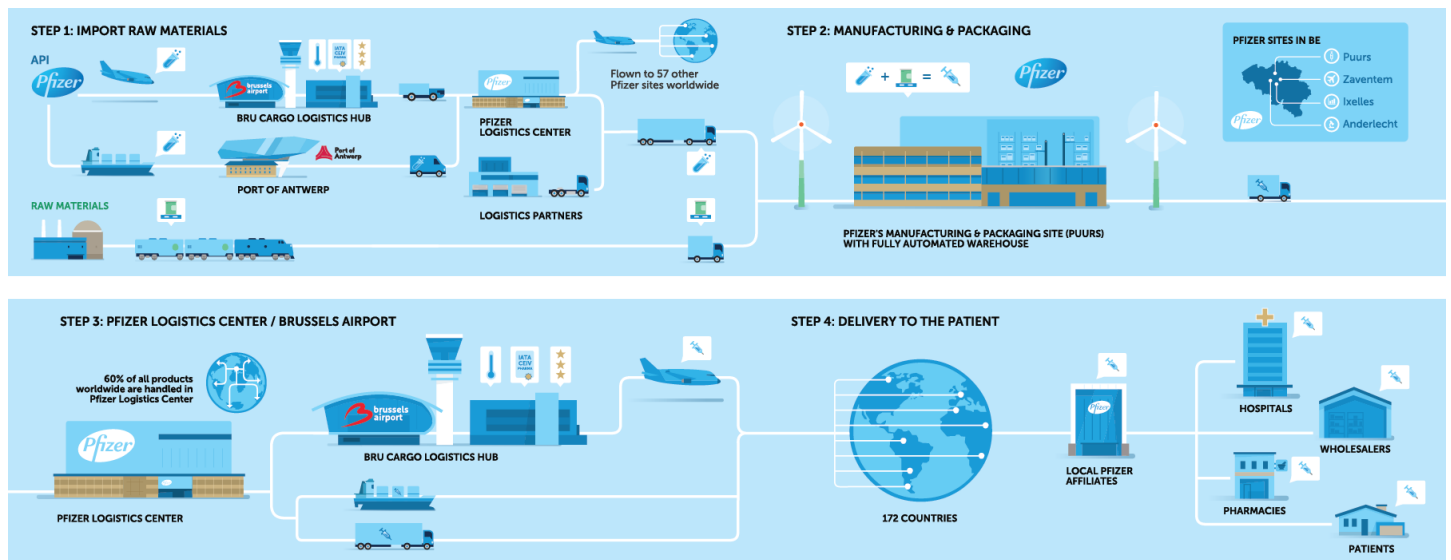
E-mail: info@amcham.be - Website: <http://www.amcham.be>

plus grandes forces de la Belgique sont sa **main-d'œuvre qualifiée**, son **emplacement géographique** et son **dense réseau de transport** aérien, maritime et routier. Ce pays possède une grande expertise en matière de chaîne d'approvisionnement et de logistique, c'est le cas aussi bien au sein de notre organisation que chez nos partenaires, comme Brussels Airport et le Port d'Anvers ».

En plus de sa situation géographique, c'est également la main-d'œuvre et le réseau de transport belges qui attirent les entreprises américaines, mais les opérateurs logistiques sont particulièrement sensibles aux **défis que rencontrent le marché du travail et la mobilité**. « Au vu des possibilités qui découlent des volumes croissants et des nouvelles avancées technologiques, nous encourageons le gouvernement belge à garder le secteur de la logistique en tête des priorités à l'heure de préparer les réformes du marché du travail et de planifier de nouveaux investissements en infrastructure », a ajouté M. Claes.

Téléchargez [The Importance of US Companies in Belgium: Logistics](#) depuis notre site

FIGURE 1 : UNE VUE D'ENSEMBLE DES OPÉRATIONS LOGISTIQUES DE PFIZER EN BELGIQUE



Pour de plus amples renseignements, veuillez prendre contact avec :

Marcel Claes, Chief Executive
mclaes@amcham.be
 +32 (0)2 513 67 70

À propos d'AmCham Belgium

La Chambre de Commerce américaine en Belgique (AmCham Belgium) est une organisation dynamique à but non lucratif dédiée à l'amélioration des possibilités d'investissement et d'affaires pour les milieux d'affaires américains-belges. Soutenue par environ 450 entreprises membres, AmCham Belgium joue un rôle essentiel dans un environnement commercial en évolution en mettant l'accent sur trois domaines clés : la défense d'intérêts, le réseautage et le partage des connaissances. Pour plus d'informations concernant AmCham Belgium, visitez notre site www.amcham.be.

American Chamber of Commerce in Belgium (AmCham Belgium)

rue du Trône 60/6 Troonstraat – 1050 Brussels
 Tel. +32 (0)2 513 67 70 - Fax. +32 (0)2 513 35 90
 E-mail: info@amcham.be - Website : <http://www.amcham.be>